



Re: Apoyo Publicación Redes Sociales I Consejo Ejecutivo Ordinario//Solicitud de publicación

Desde Carlos Andres Barraza Navarro <cabarraza@sena.edu.co>

Fecha Jue 19/02/2026 10:36 AM

Para Yesenia Katherine Rojas Gamboa <ykrojasg@sena.edu.co>; Lina Stephannie Forero Castillo <liforero@sena.edu.co>

CC Victor Hugo Martinez Penaloza <vmartinez@sena.edu.co>; meconomiacampesina <meconomiacampesina@sena.edu.co>

Cordial saludo Kathe y Paula, espero se encuentren muy bien.

De acuerdo con la solicitud de publicación, amablemente comparto enlaces de redes sociales:

Seguimos #ConectandoSectores y los saberes del campo 🥬🥕 |

🧑🌾 La Mesa Sectorial de Economía Campesina, desarrolló el I Consejo Ejecutivo Ordinario, en el cuál se propuso el Plan de Acción 2026 y el Proyecto Anual de Estandarización (PAE) para su aval□□□□.

🧐 Concluyó con resultados técnicos robustos y un firme compromiso de los consejeros, fortaleciendo la colaboración necesaria para las futuras gestiones de apoyo, en beneficio de las comunidades rurales y campesinas de Colombia 🍀.

<https://x.com/agromsectorial/status/2024507415987708085?s=46>

<https://www.facebook.com/share/p/17Bv9GeFkD/?mibextid=wwXlfr>

Con aprecio,

De: Yesenia Katherine Rojas Gamboa <ykrojasg@sena.edu.co>

Enviado: miércoles, 18 de febrero de 2026 17:09

Para: Lina Stephannie Forero Castillo <liforero@sena.edu.co>; Carlos Andres Barraza Navarro <cabarraza@sena.edu.co>

Cc: Victor Hugo Martinez Penaloza <vmartinez@sena.edu.co>; meconomiacampesina <meconomiacampesina@sena.edu.co>

Asunto: RV: Apoyo Publicación Redes Sociales I Consejo Ejecutivo Ordinario//Solicitud de publicación

Cordial Saludo,

Estimados Lina Forero y Carlos Barraza
Equipo Comunicaciones

Mis mejores deseos de salud y bienestar,

Por medio de la presente me permito acudir a su acostumbrado apoyo para la publicación de Consejo Ejecutivo Ordinario de Mesa Economía Campesina para que este sea difundido por las redes sociales institucionales,

Agradezco la atención brindada,

Cordialmente,



Katherin Rojas
Dirección del Sistema Nacional de Formación
para el Trabajo - Contratista
3046361400
ykrojasg@sena.edu.co
+57 (1) 546 1500 Ext 00000
Dirección General Calle 57 # 8 - 69 Bogotá D.C.

Las opiniones que contenga este mensaje son exclusivas de su autor y no necesariamente representan la opinión oficial del Servicio Nacional de Aprendizaje - SENA o de sus autoridades. El receptor deberá verificar posibles virus informáticos que tenga el correo o cualquier anexo a este, razón por la cual el SENA no se hace responsable de los daños causados por cualquier virus transmitido en este correo electrónico. La información contenida en este mensaje y en los archivos adjuntos es confidencial y reservada, conforme a lo previsto en la Constitución y en las políticas del SENA, y está dirigida exclusivamente a su destinatario, sin la intención de que sea revelada o divulgada a otras personas. El acceso al contenido de esta comunicación por cualquier otra persona diferente al destinatario no está autorizado por el SENA y será sancionado de acuerdo con las normas legales aplicables. Quien ilícitamente sustraiga, oculte, extravíe, destruya, intercepte, controle o impida esta comunicación, antes de que llegue a su destinatario, estará sujeto a las sanciones penales correspondientes. Igualmente, incurrirán sanciones penales para quien, en provecho propio o ajeno o con perjuicio de otro, divulgue o emplee la información contenida en esta comunicación. En particular, las personas que reciban este mensaje están obligadas a asegurar y mantener la confidencialidad de la información contenida en el mismo y en general a cumplir con los deberes de custodia, cuidado, manejo y demás previstos en la Ley. Si por error recibe este mensaje, le solicitamos enviarlo de vuelta al SENA a la dirección de correo electrónico que se lo envió y borrarlo de sus archivos electrónicos o destruirlo.

De: meconomiacampesina <meconomiacampesina@sena.edu.co>

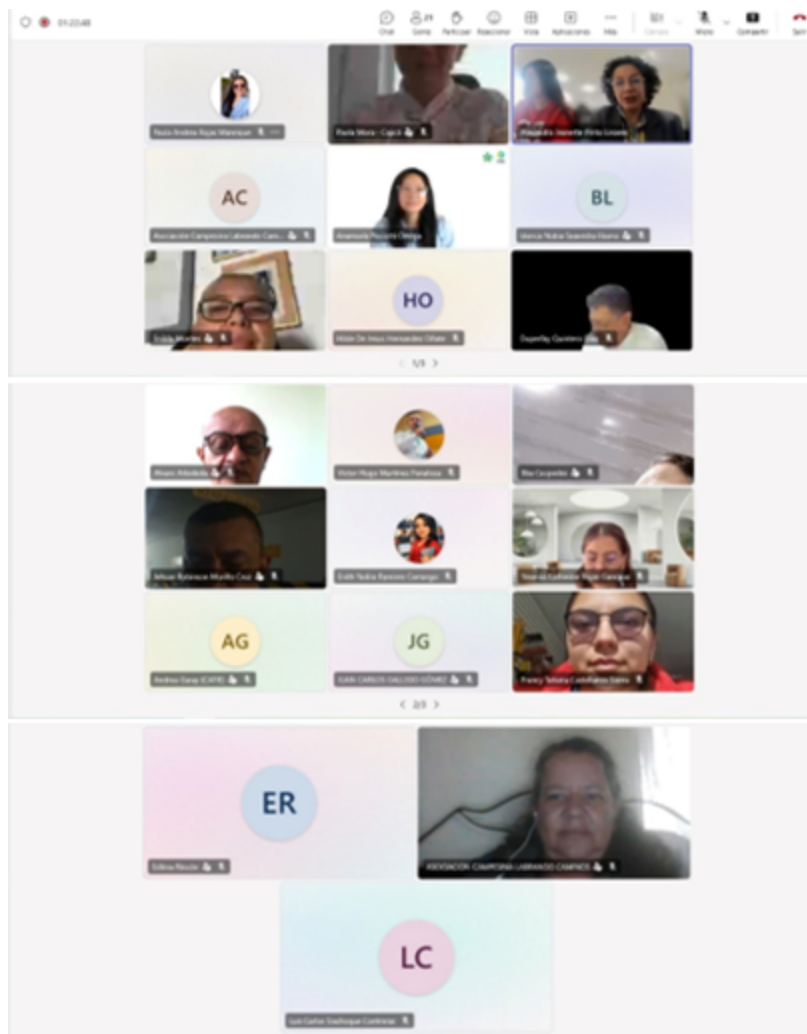
Enviado: miércoles, 18 de febrero de 2026 3:20 p. m.

Para: Yesenia Katherine Rojas Gamboa <ykrojasg@sena.edu.co>

Asunto: Apoyo Publicación Redes Sociales I Consejo Ejecutivo Ordinario

Reciba un cordial saludo Dinamizadora Katherine.

Amablemente solicitamos de su colaboración con la revisión y envío a la dependencia de comunicaciones para la publicación en redes sociales del I Consejo Ejecutivo Ordinario de Mesa.



#ConectandoSectores Se desarrolló el I Consejo Ejecutivo Ordinario de la Mesa Sectorial de Economía Campesina, en el cuál se les presentó a los consejeros la propuesta del Plan de Acción 2026 y el Proyecto Anual de Estandarización PAE para su respectivo Aval.

Concluyó con resultados técnicos robustos y un firme compromiso de los consejeros, fortaleciendo la colaboración necesaria para las futuras gestiones de apoyo.

Agradecemos su apoyo.

Atentamente,



Mesa Sectorial de Economía Campesina

Centro de Desarrollo Agropecuario Y Agroindustrial

meconomiacampesina@sena.edu.co

PBX: +(57) 601 5461500

Kilómetro 1 Vía Duitama - Pantano de Vargas



Yesenia Katherine Rojas Gamboa

Dirección General - Contratista

ykrojasg@sena.edu.co

304 6361400

Calle 57 # 8-69



www.sena.edu.co

@SENAcomunica

Este mensaje y cualquier archivo adjunto pueden contener información pública clasificada y/o reservada bajo custodia o propiedad del SENA, destinada exclusivamente a su(s) destinatario(s). Dicha información debe ser utilizada únicamente para la finalidad con la que fue enviada y en cumplimiento de la normativa aplicable.

Si usted no es el destinatario autorizado o ha recibido este mensaje por error, le solicitamos que omita su contenido, informe de inmediato al remitente por correo electrónico con copia a servicioalciudadano@sena.edu.co y elimine el mensaje. La retención, difusión, distribución o copia de este mensaje está prohibida y puede acarrear sanciones legales.

Para más información, consulte nuestras [Políticas de Seguridad y Privacidad de la Información](#) y las [Políticas de Tratamiento para la Protección de Datos Personales](#), disponibles en el sitio web del SENA.



Carlos Andres Barraza Navarro

Dirección Sistema Nacional De Formación Para El

Trabajo - Contratista

cabarraza@sena.edu.co

PBX:+(57) 601 5461500

Calle 57 # 8-69



www.sena.edu.co

@SENAcomunica

Este mensaje y cualquier archivo adjunto pueden contener información pública clasificada y/o reservada bajo custodia o propiedad del SENA, destinada exclusivamente a su(s) destinatario(s). Dicha información debe ser utilizada únicamente para la finalidad con la que fue enviada y en cumplimiento de la normativa aplicable.

Si usted no es el destinatario autorizado o ha recibido este mensaje por error, le solicitamos que omita su contenido, informe de inmediato al remitente por correo electrónico con copia a servicioalciudadano@sena.edu.co y elimine el mensaje. La retención, difusión, distribución o copia de este mensaje está prohibida y puede acarrear sanciones legales.

Para más información, consulte nuestras [Políticas de Seguridad y Privacidad de la Información](#) y las [Políticas de Tratamiento para la Protección de Datos Personales](#), disponibles en el sitio web del SENA.